

Statistische Berichte

des Statistischen Amtes des Saarlandes

Saarbrücken 1, Hardenbergstraße 3,

Fernsprecher 6 4911

*) H I 1 - m - 3/63

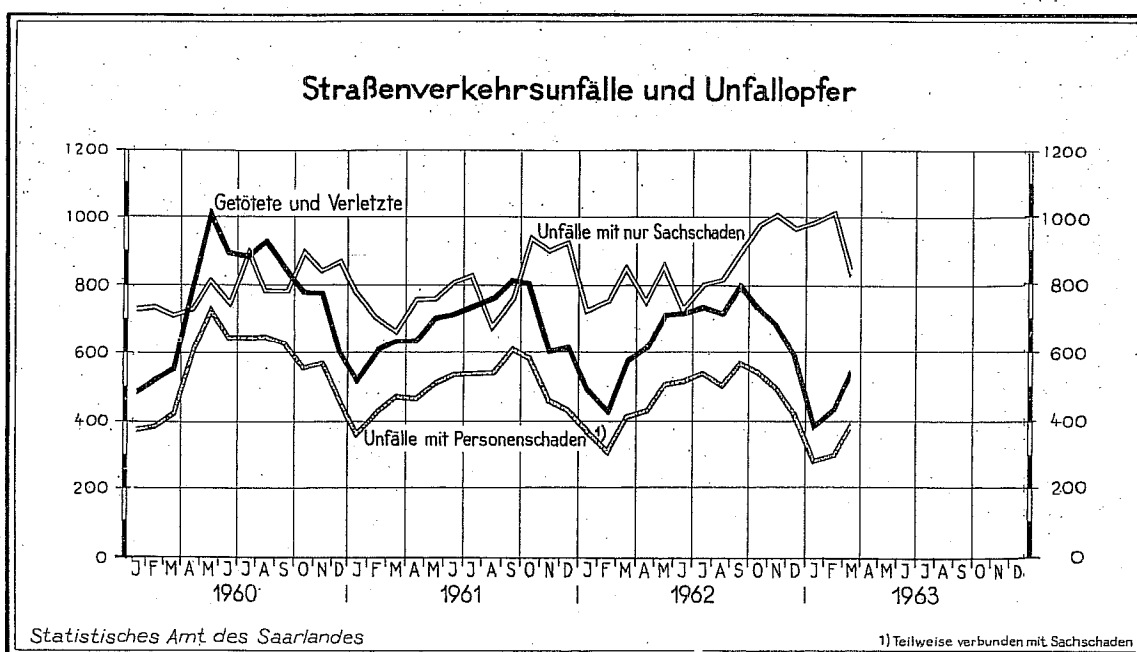
Ausgegeben am 6. Juni 1963

Die Strassenverkehrsunfälle im März 1963

Während in den letzten Jahren regelmässig mit dem verstärkt einsetzenden Frühjahrsverkehr auch die Zahl der Strassenverkehrsunfälle gegenüber den vorangegangenen Wintermonaten zunahm, blieb diese Entwicklung im Monat März 1963 aus. Die Gesamtzahl aller Unfälle lag um 7 % unter der des Vormonats und um 5 % unter der des Vorjahresmonats. Ausschlaggebend für diesen Rückgang war u. a., dass sich die Anzahl der Sachschadensunfälle nach der Beendigung der Schnee- und Glatteisperiode von Februar auf März 1963 um 18 % verringerte; die Zahl der Unfälle mit Personenschaden erhöhte sich dagegen im gleichen Zeitraum um 29 %.

Bei 1 225 registrierten Unfällen im März 1963, davon 834 mit nur Sachschaden und 391 mit Personenschaden, wurden 23 Menschen getötet, 150 schwer- und 365 leichtverletzt. Die Zahl der Verkehrsoffer war damit niedriger als im Vergleichsmonat März 1962, wo 26 Menschen ums Leben kamen und 194 schwerverletzt wurden.

Eine Gegenüberstellung der beiden ersten Quartale 1963 und 1962 zeigt, dass die Zahl der Unfälle in diesem Zeitraum insgesamt um 10 % anstieg. Diese Zunahme resultierte jedoch in erster Linie aus der bereits mehrfach erwähnten Häufung der Unfälle mit reinem Sachschaden (+ 20 %), während die Zahl der Unfälle mit Personenschaden um 11 %, die Zahl der verunglückten Personen um 9 % zurückging.



Statistische Berichte mit *(Stern) vor der Nummerung enthalten Angaben, die alle Statistischen Landesämter für ihren Bereich unter gleicher Kennziffer veröffentlichen (Mindestveröffentlichungsprogramm der Statistischen Landesämter)

UNFÄLLE UND VERUNGLÜCKTE

1962 und 1963

Monat	Unfälle insgesamt		darunter Unfälle mit nur Sachschaden		Verunglückte Personen			
	1962	1963	1962	1963	Getötete		Verletzte	
					1962	1963	1962	1963
Januar	1 104	1 286	734	991	20	9	475	383
Februar	1 086	1 320	766	1 018	11	16	418	426
März	1 291	1 225	867	834	26	23	559	515
April	1 214		768		18		594	
Mai	1 386		871		27		683	
Juni	1 264		739		29		687	
Juli	1 360		804		24		717	
August	1 329		815		22		689	
September	1 487		901		24		777	
Oktober	1 540		987		29		712	
November	1 522		1 022		28		659	
Dezember	1 401		974		21		570	
Januar - März	3 481	3 831	2 367	2 843	57	48	1 452	1 324

DIE ENTWICKLUNG DER STRASSENVERKEHRsunFÄLLE AB 1950

Jahr	Strassenverkehrsunfälle		Beteiligte Verkehrsteilnehmer					Unfallopfer			
	Saarland insgesamt	darunter Saarbrücken	insgesamt	darunter			insgesamt	davon			
				Krafträder, Kraftroller	Personenkraftwagen	Lastkraftwagen		Fussgänger	Getötete ¹⁾	Schwerverletzte	Leichtverletzte
1950	3 208	1 002	6 292	506	1 924	1 831	662	1 959	72	340	1 547
1951	4 272	1 242	8 215	729	2 573	2 258	913	2 692	88	464	2 140
1952	5 249	1 530	9 947	1 139	3 319	2 623	977	3 146	96	530	2 520
1953	6 898	1 782	12 488	2 267	4 041	2 844	1 223	4 796	150	693	3 953
1954	8 292	2 110	15 338	2 940	5 373	3 213	1 424	5 582	153	809	4 620
1955	9 381	2 367	17 693	3 523	6 049	3 603	1 555	6 428	140	957	5 331
1956	10 444	2 646	19 500	3 876	6 983	3 803	1 621	7 012	207	1 057	5 748
1957	10 641	2 558	20 049	3 869	7 779	3 851	1 720	7 276	225	2 060	4 991
1958	11 480	2 758	21 792	3 561	9 483	4 034	1 717	7 260	224	2 121	4 915
1959	13 589	3 396	21 757	3 723	12 418	4 641	1 709	8 244	227	2 207	5 810
1960	16 311	4 188	30 908	3 561	16 639	4 838	1 834	9 171	294	2 626	6 251
1961	15 575	3 889	29 761	2 920	17 109	4 727	1 697	8 179	254	2 475	5 450
1962	15 984	3 976	30 527	2 291	19 084	4 763	1 762	7 819	279	2 390	5 150

1) Ab August 1955 einschliesslich der innerhalb 30 Tagen an den Unfallfolgen Gestorbenen.

DIE ENTWICKLUNG DES KRAFTFAHRZEUGBESTANDES IM SAARLAND

Jahr (Stichtag)	Art der Kraftfahrzeuge							Kraftfahrzeuge zusammen	Kraftfahrzeuganhänger
	Krafträder, Kraftroller	Pkw einschl. Kranken-kraftwagen	Kombinations-kraftwagen ¹⁾	Last-kraftwagen	Kraftomnibusse einschl. Obusse	Zug-maschinen	Sonder-kraftfahrzeuge		
1. 9. 1939 ²⁾	15 235	12 742	.	6 279	279	927	254	35 816	1 934
1. 7. 1950	9 643	10 444	.	9 331	476	864	349	31 107	1 769
1. 1. 1951	10 069	11 542	.	9 895	489	900	382	33 277	1 880
1. 7. 1951	10 868	12 680	.	10 399	521	906	395	35 769	1 948
1. 1. 1952	11 851	14 350	.	10 955	544	911	412	39 023	2 018
1. 7. 1952	13 625	15 877	.	11 352	578	952	444	42 828	2 169
1. 1. 1953	15 279	17 607	.	11 945	601	958	465	46 855	2 263
1. 7. 1953	19 420	19 895	.	12 530	643	994	491	53 973	2 366
1. 1. 1954	22 448	22 387	.	13 368	693	1 037	528	60 461	2 479
1. 7. 1954	26 498	24 874	.	14 146	739	1 136	575	67 968	2 638
1. 1. 1955	28 832	26 969	.	14 707	785	1 265	615	73 173	2 768
1. 7. 1955	33 049	29 751	.	15 305	853	1 403	638	80 999	2 913
1. 1. 1956	35 691	32 567	.	15 975	898	1 609	686	87 426	3 088
1. 7. 1956	39 158	35 638	.	16 571	917	1 818	718	94 820	3 271
1. 1. 1957	41 299	38 491	.	17 101	951	2 226	739	100 807	3 420
1. 7. 1957 ³⁾	43 603	41 878	1 314	16 667	970	2 869	724	108 025	3 586
1. 1. 1958	45 357	45 174	1 824	16 961	1 064	3 272	696	114 348	3 736
1. 7. 1958	46 331	49 436	2 175	17 158	1 014	3 720	672	120 506	4 106
1. 1. 1959	47 062	52 436	2 482	17 199	1 083	4 012	712	124 986	3 874
1. 7. 1959	40 017	51 502	2 279	14 656	1 006	4 054	704	114 218	2 985
1. 1. 1960	42 308	62 548	3 063	16 319	793	4 689	740	130 460	3 377
1. 7. 1960 ⁴⁾	44 490	73 426	4 007	17 037	808	5 330	755	145 853	3 868
1. 1. 1961	45 269	80 214	4 625	17 403	833	5 777	801	154 922	4 242
1. 7. 1961	44 485	87 634	5 348	17 438	884	6 259	929	162 977	4 419
1. 1. 1962	42 636	94 066	5 987	17 531	893	6 578	958	168 649	4 590
1. 7. 1962	40 120	103 107	6 460	17 369	906	6 913	1 023	175 898	4 751
1. 1. 1963	35 893	109 760	6 784	17 222	894	7 125	1 050	178 728	4 902

1) Soweit nicht besonders ausgewiesen, unter Personen- bzw. Lastkraftwagen erfasst. — 2) Nach dem heutigen Gebietsstand. — 3) Ab 1. 7. 1957 nach Angabe des Kraftfahr-Bundesamtes. — 4) Ab 1. 7. 1960 ohne Bundesbahn und Bundespost.

UNFALLFOLGEN

Monat März 1963

a) Schadensart

Monat	Unfälle insgesamt	nur Sachschaden	Unfälle mit		
			Personen- und Sachschaden		
			davon Unfälle mit		
			Getöteten	Schwer- verletzten	Leicht- verletzten
März 1963	1 225	834			
Februar 1963	1 320	1 018	16	99	187
März 1962	1 291	867	25	144	255

b) Getötete und verletzte Personen im Monat

Art der Verkehrsbeteiligung	Verunglückte Personen insgesamt	davon								
		Getötete				Verletzte				
		insgesamt	davon		stationär behandelt		nicht stationär behandelt			
			unter 15 Jahren	15 Jahre und darüber	insgesamt	davon		insgesamt	davon	
						unter 15 Jahren	15 Jahre und darüber		unter 15 Jahren	15 Jahre und darüber
Krafträder, Kraftroller	83	1	-	1	27	-	27	55	-	55
Personenwagen	249	9	-	9	59	2	57	181	7	174
Kraftomnibusse, Obusse	17	-	-	-	-	-	-	17	1	16
Liefer- und Lastkraftwagen (einschliesslich Sattelschlepper und Zugmaschinen)	19	-	-	-	2	-	2	17	-	17
Sonstige Kraftfahrzeuge	2	1	-	1	-	-	-	1	-	1
Mopeds und sonstige Fahrräder mit Hilfsmotor	24	1	-	1	4	-	4	19	-	19
Fahrräder (ohne Hilfsmotor)	28	1	-	1	11	4	7	16	6	10
Sonstige Fahrzeuge	3	-	-	-	1	-	1	2	-	2
Fussgänger	113	10	2	3	46	31	15	57	28	29
Andere Personen	-	-	-	-	-	-	-	-	-	-
März 1963	538	23	2	21	150	37	113	365	42	323
Februar 1963	442	16	1	15	126	18	108	300	29	271
März 1962	585	26	7	19	194	25	169	365	42	323

UNFALLBETEILIGTE

Verkehrsteilnehmer	In Fällen beteiligt						
	an sämtlichen Unfällen				darunter		
					an Unfällen mit nur Sachschaden		
	März 1963		in- gesamt	Febr. 1963	März 1963		
	innerhalb geschlossener Ortslage	ausserhalb			innerhalb geschlossener Ortslage	ausserhalb	in- gesamt
Kraftfahrzeuge insgesamt	1 775	317	2 092	2 385	1 387	187	1 574
davon:							
Krafträder, Kraftroller	89	23	112	44	33	2	35
Personenkraftwagen	1 350	229	1 579	1 857	1 078	138	1 216
Kraftomnibusse, Obusse	50	7	57	72	36	4	40
Liefer- und Lastkraftwagen (einschliesslich Sattelschlepper und Zugmaschinen)	282	56	338	401	237	42	279
Sonstige Kraftfahrzeuge	4	2	6	11	3	1	4
Mopeds und sonstige Fahrräder mit Hilfsmotor	35	3	38	13	8	-	8
Fahrräder (ohne Hilfsmotor)	33	5	38	13	7	1	8
Sonstige Fahrzeuge	30	2	32	33	23	1	24
Fussgänger	102	15	117	126	1	1	2
Sonstige Verkehrsteilnehmer	8	8	16	11	8	6	14
Zusammen	1 983	350	2 333	2 581	1 434	196	1 630

ORT UND ART DER UNFÄLLE MIT PERSONENSCHÄDEN
Monat März 1963

Unfälle mit Personenschaden; Strassenklasse; Unfallstelle; Unfallart	innerhalb geschlossener Orte		Ausserhalb	Insgesamt
Unfälle	292		99	391
Strassenklasse				
Bundes-Autobahnen	-		3	3
Bundesstrassen	107		39	146
Landstrassen I. Ordnung	69		38	107
Landstrassen II. Ordnung	28		18	46
Andere Strassen	88		1	89
Unfallstelle				
Strassenkreuzungen oder -einmündungen	73		9	82
Unfallart				
Zusammenstoss zwischen fahrenden Fahrzeugen	95		24	119
Auffahren eines Fahrzeuges auf andere Fahrzeuge bzw. auf einen anderen Gegenstand	60		40	100
Unfall zwischen Kraftfahrzeug und Fussgänger	94		14	108
Unfall anderer Art	43		21	64

VORLÄUFIGE FESTGESTELLTE UNMITTELBARE URSACHEN UND UMSTÄNDE BEI UNFÄLLEN MIT PERSONENSCHÄDEN

Unfallursachen	Krafträder	PKW	Bus	LKW	Mopeds	Fahrräder	Sonstige Fahrzeuge	Insgesamt
a) Ursachen beim Fahrzeugführer								
Nichtbeachten der Vorfahrt	1	34	2	7	2	1	-	47
Unachtsames oder falsches Einordnen	-	3	-	-	1	3	-	7
Fehler beim Einbiegen, Ein- oder Ausfahren oder Wenden	1	17	-	6	1	3	-	28
Fehler beim Überholen, Vorbeifahren oder beim Begegnungsverkehr	9	36	3	7	2	4	-	61
Zu schnelles Fahren	21	74	1	7	5	2	1	111
Zu dichtes Auffahren	-	11	-	5	-	-	-	16
Falsches Verhalten gegenüber Fussgängern	3	11	-	1	4	-	-	19
Nichtbefolgen oder Beachten der Zeichengebung oder Beleuchtungsvorschriften	-	3	-	-	-	1	-	4
Fahrer unter Alkoholeinfluss	11	38	-	3	5	-	-	57
Sonst. Ursachen beim Fahrer des Fahrzeuges	2	2	-	4	1	2	-	11
Zusammen	48	229	6	40	20	16	1	361
b) Mängel am Fahrzeug und seiner Ladung	2	3	-	-	-	2	2	9
c) Ursachen beim Fussgänger								
Falsches Verhalten beim Überschreiten der Fahrbahn		78						
Nichtbenutzen des Gehweges oder der vorgeschriebenen Strassenseite		2						
Spielen auf oder neben der Fahrbahn		7						
Alkoholeinfluss		3						
Andere Ursachen beim Fussgänger		7						
Zusammen		97						
d) Strassenverhältnisse								
Glätte oder Schlüpfrigkeit der Fahrbahn								6
Schlechter Zustand der Strassenoberfläche								2
Andere Mängel								1
Zusammen								9
e) Witterungseinflüsse								-
f) Hindernisse auf der Fahrbahn								
Ungeklärte Unfallstelle auf der Fahrbahn								-
Tier auf der Fahrbahn								2
Sonstiges Hindernis auf der Fahrbahn								1
Zusammen								3
Zusammen								479

STRASSENVERKEHRsunFÄLLE UND UNFALLOPFER NACH KREISEN

Kreis	Strassenverkehrsunfälle					Unfallopfer					
	insgesamt	mit Personenschaden und Sachschaden	davon mit nur Sachschaden			Getötete ²⁾		Schwerverletzte ³⁾		Leichtverletzte ⁴⁾	
			insgesamt	von 200 DM und mehr	unter 200 DM	insgesamt	darunter unter 15 Jahren	insgesamt	darunter unter 15 Jahren	insgesamt	darunter unter 15 Jahren
Kreisfreie Stadt Saarbrücken	300	55	245	174	71	3	-	14	4	53	6
Landkreise:											
Saarbrücken-Land	284	86	198	146	52	6	1	34	6	79	6
Saarlouis	162	68	94	66	28	5	-	32	9	56	8
Merzig-Wadern	65	24	41	25	16	-	-	11	5	32	7
Ottweiler	100	63	97	78	19	5	-	18	7	64	8
St. Wendel	87	25	62	47	15	-	-	16	1	21	3
St. Ingbert	70	31	39	22	17	-	-	11	3	23	3
Homburg	97	39	58	44	14	4	1	14	2	37	1
Saarland											
März 1963	1225	391	834	602	232	23	2	150	37	365	42
März 1962	1291	424	867	615	252	26	7	194	25	365	42

1) Unfälle mit nur Personenschaden sowie Personenschadensunfälle in Verbindung mit Sachschaden. - 2) Einschliesslich der innerhalb 30 Tagen an Unfallfolgen Gestorbenen. 3) Stationärer Krankenhausbearbeitung zugeführte Verletzte. - 4) Sonstige Verletzte.